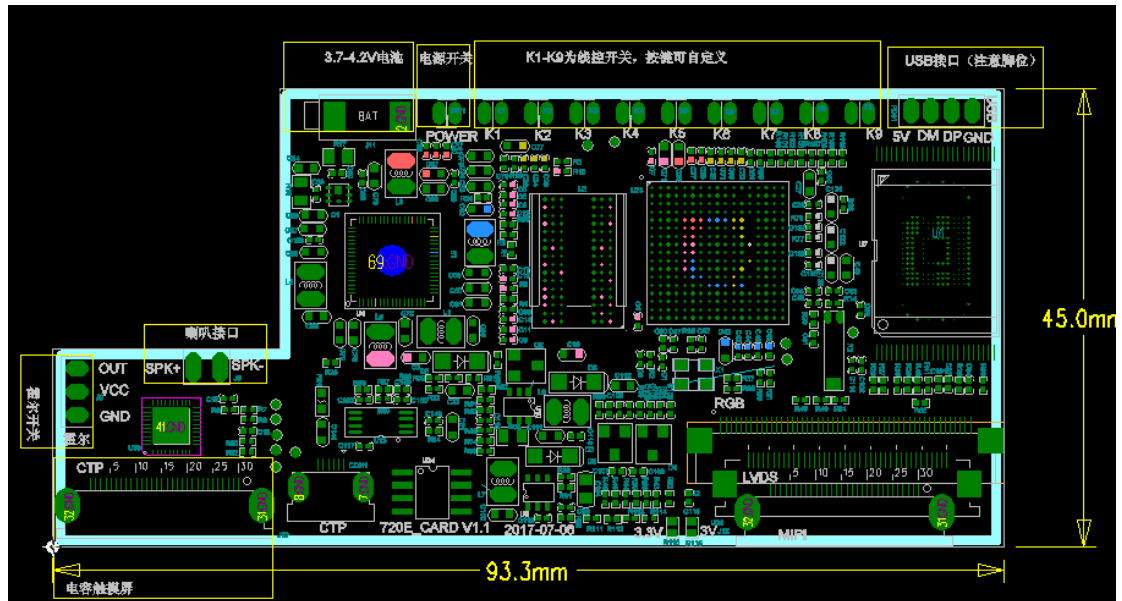


感谢您选择 ZC 720E Card 全景贺卡方案，本方案专为全景视频贺卡定制。能够支持 2K 标准：  
： 全景视频，支持 2K 标准 ： 全景图片，普通视频播放，系统自动识别。支持多视频选择。快速开关机。

### 一：PCB 介绍：

PCB 共三块 主板、USB 接口板、霍尔开关板

### 二 主板 PCBA 图示功能说明：



### 三：功能定义：

- ： 电池：接 3.7V 单芯锂电池，本机 寸电流在 900mA,请适配合适电池。
- ： 电源开关：可暂停播放与复位使用。
- ： K1 K9 按键：此为功能键，预留到时候自定义。
- ： USB 接口：连接 USB 小板，做升级与拷贝内容。
- ： 显示屏接口：根据不同需求，支持 RGB,LVDS, MIPI 接口显示屏。（需提前调试）
- ： 电容触摸屏：连接电容触摸小板（根据不同的尺寸配不同的触摸芯片）
- ： 喇叭接口： 连接喇叭。

### 全景贺卡烧录说明：

： 将机器正常开机连上磁盘，使用全志单机升级工具 PhoenixSuit 进行烧录，烧录时注意点格式化烧录。

： 烧录完成后开机连盘，首次连接，会提示更新驱动，更新驱动后便可找到磁盘。

### 文件放置说明：

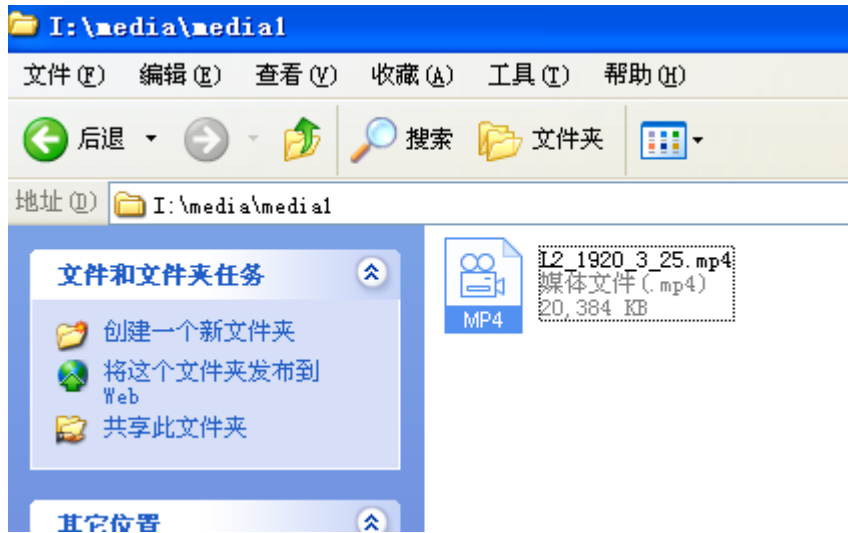
1: 在磁盘下建一个目录 media，下面对应相应文档。名称必须一致。相应文档找智创对应业务人员索取。

2: medial\_ck.jpeg (选择状态) ,medial\_nl.jpeg (常显状态) 是窗口缩略图文件，客户可自行制进行同等更换。后缀名必须一致。

3: media1 下面可放置标准 2: 1 全景 h. 264 MP4 格式的文件。(这格式是国际通用标准, 制作人员知道如何处理)。

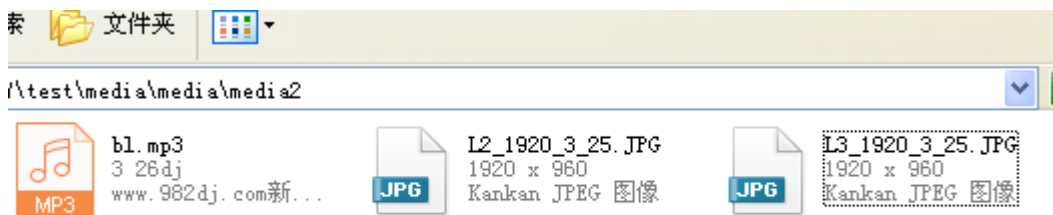


: 文件名必须为英文、数字或下划线, 不可有其它语言。如: L2\_1920\_3\_25.mp4  
 同目录如果有多视频, 可放多个视频。视频必须为 1920\*960 (2K) 以内的格式。



图片播放放置要求:

: 图片放在目录里, 同时必须放置一首 MP3 尾缀的音频文件。如下图, 在播放图片的同时, 会播放背景音乐。





## ZC-720E-CARD-PCBA 使用说明书

: 自动旋转速度调整, 需要配合修改工具进行调整。

固件修改工具说明:

- : 播放角度: 指默认的伸缩窗口, 图片视频均统一调整。
- : 自动旋转速度: 默认为 , 其它可自行调整
- : 图片播放时长: 指单张图片播放时间,
- : 最大音量: 默认为 可调整 ( )
- : 开机 LOGO, 可显示可不显示, 更换 LOGO 格式必须为 BMP 格式, 尺寸小于

因产品不断更新, 公司可能有时更新不及时, 有不清楚之处请随时联系。